

Informatie brochure



Het Andere Wonen Beek en Donk





Hoe het begon...

Een vraag die mij werd gesteld na 38 jaar in de gezondheidszorg te hebben gewerkt, in allerlei functies en verschillende doelgroepen, veranderde alles.

Arno hoe ziet de zorg er in 2020 uit?

Net in die periode kreeg mijn

moeder op 83-jarige leeftijd een CVA en werd ik ongewild samen met haar en mijn broer in de rol geplaatst van cliënt en mantelzorger. Mijn moeder werd eerst opgenomen in een ziekenhuis en later ter revalidatie in een verpleeghuis.

Mijn moeder was een trotse zelfstandige vrouw, die na de (te vroege) dood van mijn vader haar leven aardig op orde

had. Met hier en daar wat ondersteuning van haar kinderen en kleinkinderen leed zij een volwaardig zinvol bestaan.

Een vaste afspraak die ik met mijn moeder had was dat ik haar elke morgen, als ik naar mijn werk reed, opbelde. In het weekend gebeurde dat wat later op de dag, maar het dagelijkse contact was er. Hoewel de inhoud van het gesprek vaak niet verder kwam dan de grilligheid van het Hollandse weer, was dit voor mijn moeder en mij een waardevol moment. Zij kreeg hierdoor het gevoel van veiligheid, dat ze er nog toe deed. Ze wist dat ik haar niet vergeten was en ze kon eventueel ondersteuning vragen als dat nodig was. Ik daarentegen wist dat ze geborgen was en weer klaar was voor een nieuwe dag. Een soortgelijk gesprek voerde mijn broer iedere avond om er zich van te vergewissen dat moeder goed de nacht in ging.

Het eerste wat ik vanuit de goedbedoelende zuster van het verpleeghuis te horen kreeg, was dat het toch echt niet meer nodig was om elke ochtend te bellen. Als er iets met moeder was, dan lieten zij het wel weten. Wat zij zich niet realiseerde was dat ze impliciet een stuk van het leven en de relatie van mijn moeder en mij ontnam.

Ondertussen is mijn moeder gerevalideerd en woont ze nog steeds zelfstandig in haar eigen appartement. Weliswaar is zij geheel rolstoelafhankelijk, krijgt zij de zorg middels haar eigen PGB-team en is haar appartement een toonzaal van

domoticaproducten, maar zij heeft haar waardigheid en trots weten te behouden. En..., Ik bel weer elke dag!

Persoonlijk hecht ik er waarde aan om te handelen zoals in het verhaaltje van mijn moeder. Je droom, je wens en wat je doet binnen Het Andere Wonen begint niet met regels, intengendeel! Toen bij mij zich het gedachtegoed van Het Andere Wonen begon te ontwikkelen dacht ik helemaal niet aan regels, normen, procedures of wetten.

Wat mij bezig hield was: **ik wil het anders, het kan anders, het moet anders!**

En het mooiste is, anno 2020 hebben we bewezen dat het anders kan!

Arno van den Berg
Bestuurder Het Andere Wonen



Het Andere Wonen

Ruim vier jaar heeft Het Andere Wonen onder de vlag van Vivent de basis gelegd.

Sinds 23 februari 2021 heeft Het Andere Wonen afscheid genomen van Vivent en is als zelfstandige organisatie verder gegaan.

Franchiseformule

De franchiseformule richt zich op kleinschalige projecten geclusterd wonen voor mensen met dementie of andersoortige zorgvraag. Deze formule is toekomstbestendig waarbij persoonlijke aandacht, zorg en een veilige en familiale sfeer de belangrijke pijlers zijn.

Maar ook de vorm van wonen is uniek. Iedereen woont in een volwaardig appartement met eigen voordeur, woonkamer met keuken, slaapkamer en badkamer.

We openden de eerste vestiging in 's-Hertogenbosch. "We zien direct dat de woon- en werksfeer in zeer positieve zin opvallen" oppert Arno. "Ik denk dat ik dit het best kan illustreren door een van de bewoners te citeren. Ik vroeg haar of het verblijf volledig naar haar zin was waarop ze antwoordde: 'Het lijkt elke dag zondag hier.'"

Bewijs

"De eerste ondernemersparen waren als het ware pioniers. Zij zijn met de formule aan de gang gegaan en hebben

het voor elkaar gebokst" vertelt Arno trots. Ondanks de uiterlijke verschillen van de vestigingen en de verschillende ondernemers ademen alle vestigingen de filosofie van Het Andere Wonen. "Persoonlijke aandacht, zorg op maat, maar bovenal doen waarom je het vak in bent gegaan; zorgen voor je bewoner."

"We zien op verschillende gebieden veel belangstelling," vervolgt Arno. "Niet alleen op het gebied van bewoners is er veel interesse, ook op het gebied van ontwikkelaars en ondernemers voor nieuwe vestigingen". "We hebben op dit moment in heel Nederland locaties waar we onderzoeken of een nieuwe vestiging mogelijk is. Onze doelstelling is om in 10 jaar 40 vestigingen te openen."

Groei

We hebben al diverse vestigingen in Brabant, maar ook buiten onze provincie zien we de belangstelling groeien. In Limburg volgen een aantal vestigingen en ook de provincie Friesland heeft een vestiging Het Andere Wonen.

"Ik ben enorm trots op deze groei in vestigingen, vertelt Arno, we gaan ervoor om onze doelstelling te bereiken!"

Ondernemersparen

Een van de criteria waar een ondernemerspaar aan moet voldoen is dat een van hen ervaring moet hebben in de zorg.

groeit

"Mijn ervaring in de verpleeghuiszorg is dat veel werknemers de administratieve rompslomp beu zijn. Men wil terug naar 'waarom ze voor werken in de zorg hebben gekozen' en dat is zorgen voor mensen. Een potentiële nieuwe ondernemer is werkzaam binnen de zorg en denkt: 'Als ik het voor het zeggen had, deed ik het allemaal anders. Ik kan dit beter'."

Toekomst

Met die ondernemers willen wij de toekomst in! "Ze doen het niet alleen, wij bieden de nieuwe ondernemers een goede start. Samen met hen hopen we de ouderenzorg te veranderen", vertelt Arno. "En ondertussen zoeken we naar de juiste plekken in Nederland om nieuwe vestigingen Het Andere Wonen te bouwen, zodat nog meer mensen profiteren van hoe het anders kan."

Samen maken we het verschil!



Zorgondernemers



Beek en Donk

Wilt u op een unieke locatie wonen in Beek en Donk dan gaat u kennismaken met ons als zorgondernemerskoppel. Wij zijn Roger en Esther de Coster, ruim 23 jaar samen en inmiddels 13 jaar getrouwd en één dochter rijk, 'ons' Lieve.

Wij hebben ruime ervaring in de zorg, op het gebied van ouderenzorg, management en wet- en regelgeving en zijn beiden BIG-geregistreerd verpleegkundige.

Op deze unieke locatie willen wij graag samen met een betrokken team medewerkers en u met uw familie genieten van de mooie dingen van het leven.

Bewoners van Het Andere Wonen Beek en Donk zijn bewoners met geheugenproblematiek en andere gerelateerde zorgvragen. Wij willen u en uw naasten daarbij begeleiden en ondersteunen. Ontzorgen is hierbij erg belangrijk, zodat uw partner, familie en naasten zich weer thuis kunnen voelen.

“Bewegen is Leven” daar zijn we van overtuigd. Enerzijds meebewegen met de dementie en/ of geheugenproblematiek en zeker ook bewegen in de letterlijke zin van het woord. Daarnaast geeft het wonen met meerdere mensen bij elkaar het leven weer kleur en dat met de regie nog in eigen hand. Samen bekijken wat er nog kan en waar je van kunt genieten. Daarbij staat Kwaliteit van Leven voorop!

Wij nodigen u van harte uit om te komen wonen in de schitterend gerestaureerde Leonarduskerk in Beek en Donk. Een unieke plek waar de deur altijd open staat!

Bewegen is Leven!



Wonen in

Heeft u interesse in het wonen bij Het Andere Wonen Beek en Donk? In de voormalige Leonarduskerk en naastgelegen pastorie bieden we geclusterd wonen.

Indeling

Het Andere Wonen Beek en Donk bestaat uit 21 zorgappartementen gevestigd in de Leonarduskerk en 5 zorgappartementen in de naastgelegen pastorie. Daarnaast bevinden zich in de kerk twee gezamenlijke ruimtes met een keuken en een tuin. In deze brochure staan de indelingen van de zorgappartementen met de huurprijzen. De huurprijzen worden jaarlijks aangepast volgens de indexatie.

Deze vestiging heeft **verschillende soorten zorgappartementen** boven en onder de sociale huurgrens.

Type sociale huur

- 4 sociale huur studio's
- 9 sociale huur zorgappartementen met 2 slaapkamers

Type midden huur

- 8 zorgappartementen met 2 slaapkamers

Type hoge midden huur

- 5 zorgappartementen in de pastorie

Criteria wonen

Heeft u en/of uw partner geheugen- en/of somatische problematiek en heeft u minimaal een VV4 indicatie, dan komt u mogelijk in aanmerking voor een volwaardig eigen zorgappartement bij Het Andere Wonen.

Op basis van een Persoonsgebonden Budget (PGB) gaan we kijken welke ondersteuning u nodig heeft vanuit Het Andere Wonen.

Beek en Donk

Hoe schrijft u in?

Laat ons per mail weten dat u wilt wonen bij onze vestiging te Beek en Donk. Ons mailadres is: beekendonk@hetanderewonen.nl

Roger en Esther nemen contact met u op en kijken naar de mogelijkheden die passen bij uw woon- en zorgwensen.

Inkomenscheck

Voor deze sociale huurappartementen zal er een inkomenscheck plaatsvinden tijdens het intake-traject om te kijken of u hier voor in aanmerking kunt komen.

Bij Het Andere Wonen is het mogelijk om als echtpaar in deze woonzorglocatie te gaan wonen. Ook als een van u geen zorgvraag heeft.

Domotica

Het Andere Wonen Beek en Donk heeft een open karakter. Uw veiligheid staat daarbij centraal en is ons uitgangspunt. Het wooncomplex maakt gebruik van domotica toepassingen (slimme techniek in de zorg). Denk hierbij aan het gebruik van leefcirkels en gecontroleerde toegang tot uw zorgappartement.

Wij zijn altijd op zoek naar de balans tussen veiligheid en vrijheid.

Kwaliteit

Het Andere Wonen voldoet aan het Kwaliteitskader Verpleeghuiszorg. Daarnaast is Het Andere Wonen aangesloten bij Kwaliteit@. De daarin opgestelde klantbeloften zijn ook bij ons verankerd in onze dagelijkse operatie.

Voor meer informatie bekijk onze website

www.hetanderewonenbeekendonk.nl

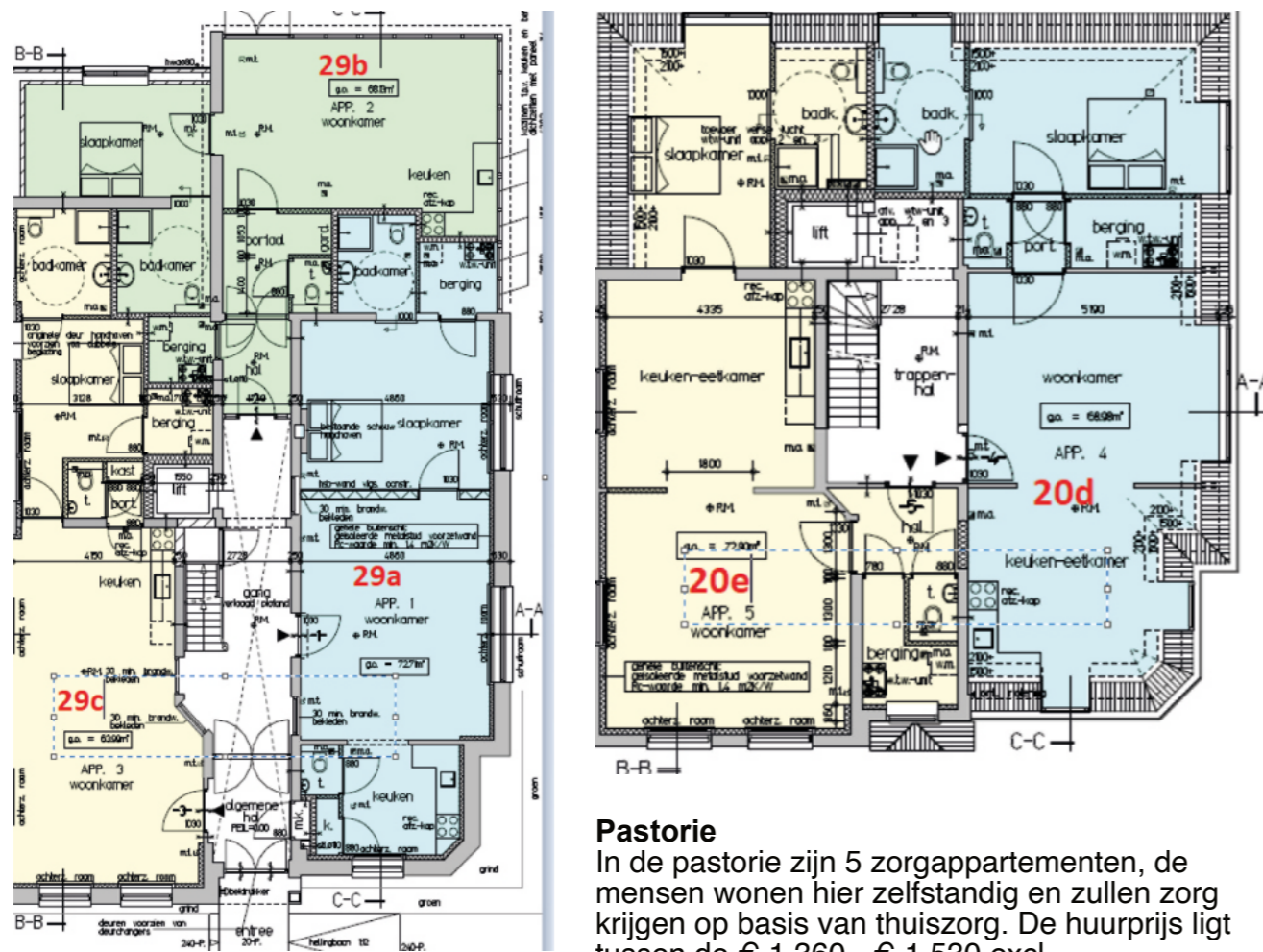


Het Andere Wonen

Het Andere Wonen Beek en Donk is een kleinschalig project geclusterd wonen in een voormalig kerk in de wijk. In totaal bestaat het woonzorgcomplex uit 21 zorgappartementen in de kerk waar 24/7 zorg zal worden geleverd. Daarnaast zijn er nog 5 zorgappartementen in de pastorie, waar op basis van thuiszorg zorg geleverd zal gaan worden.

U huurt een zorgappartement bij de ondernemers Roger en Esther. Naast de huur worden ook servicekosten in rekening gebracht.

Naast uw eigen zorgappartement kunt u ook gebruik maken van de gezamenlijke huiskamer, keuken en tuin.



Pastorie

In de pastorie zijn 5 zorgappartementen, de mensen wonen hier zelfstandig en zullen zorg krijgen op basis van thuiszorg. De huurprijs ligt tussen de € 1.360 - € 1.530 excl. servicekosten.

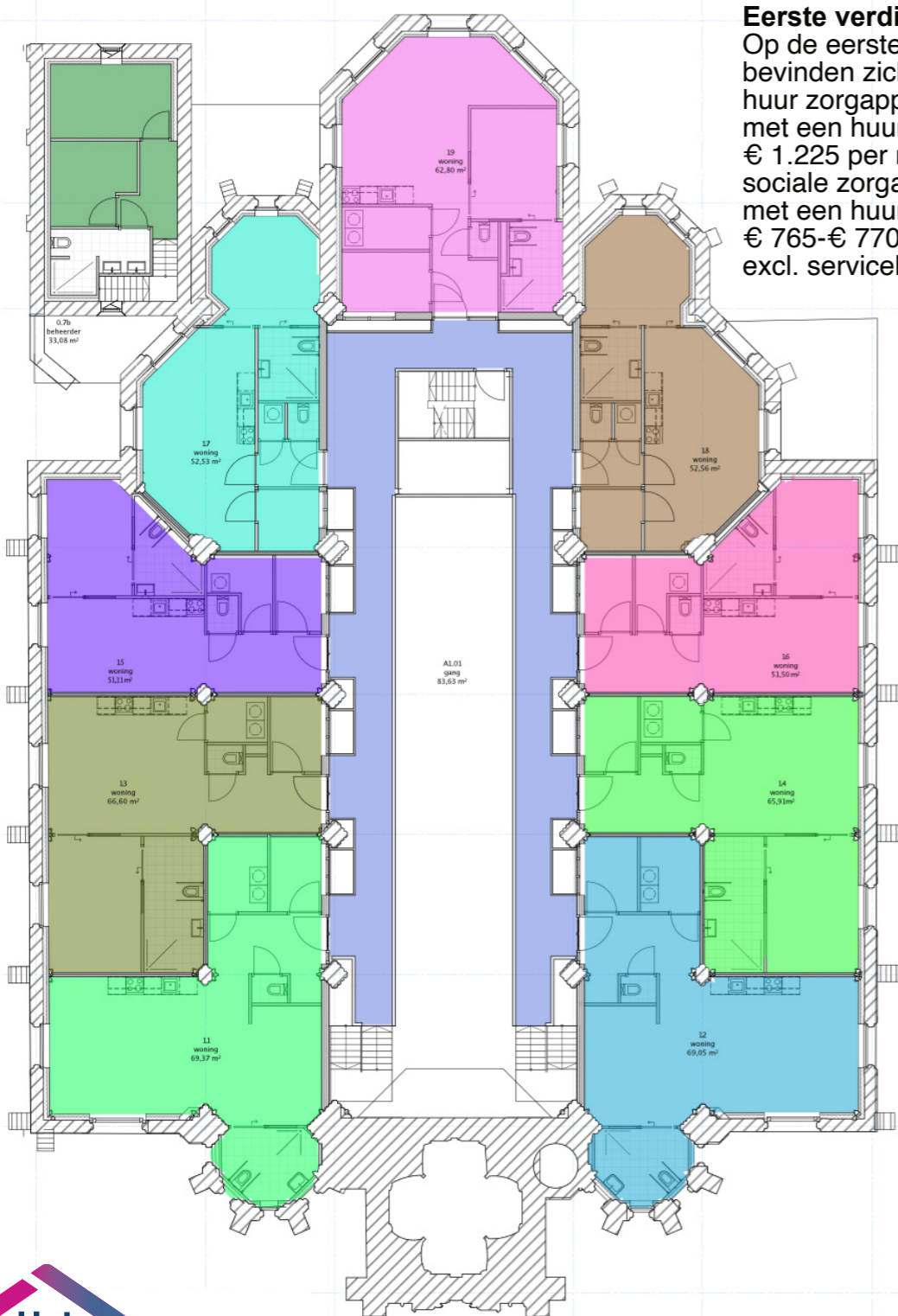
Beek en Donk

Begane grond

Op de begane grond zijn de gezamenlijke woonkamer en het ondernemersappartement. Er zijn 6 zorgappartementen op de begane grond, 4 midden huur zorgappartementen met een huurprijs van € 1.225 per maand en 2 sociale huur zorgappartementen met een huurprijs van € 765-€ 770 per maand excl. servicekosten. En uiteraard de gezamenlijke tuin voor de bewoners.

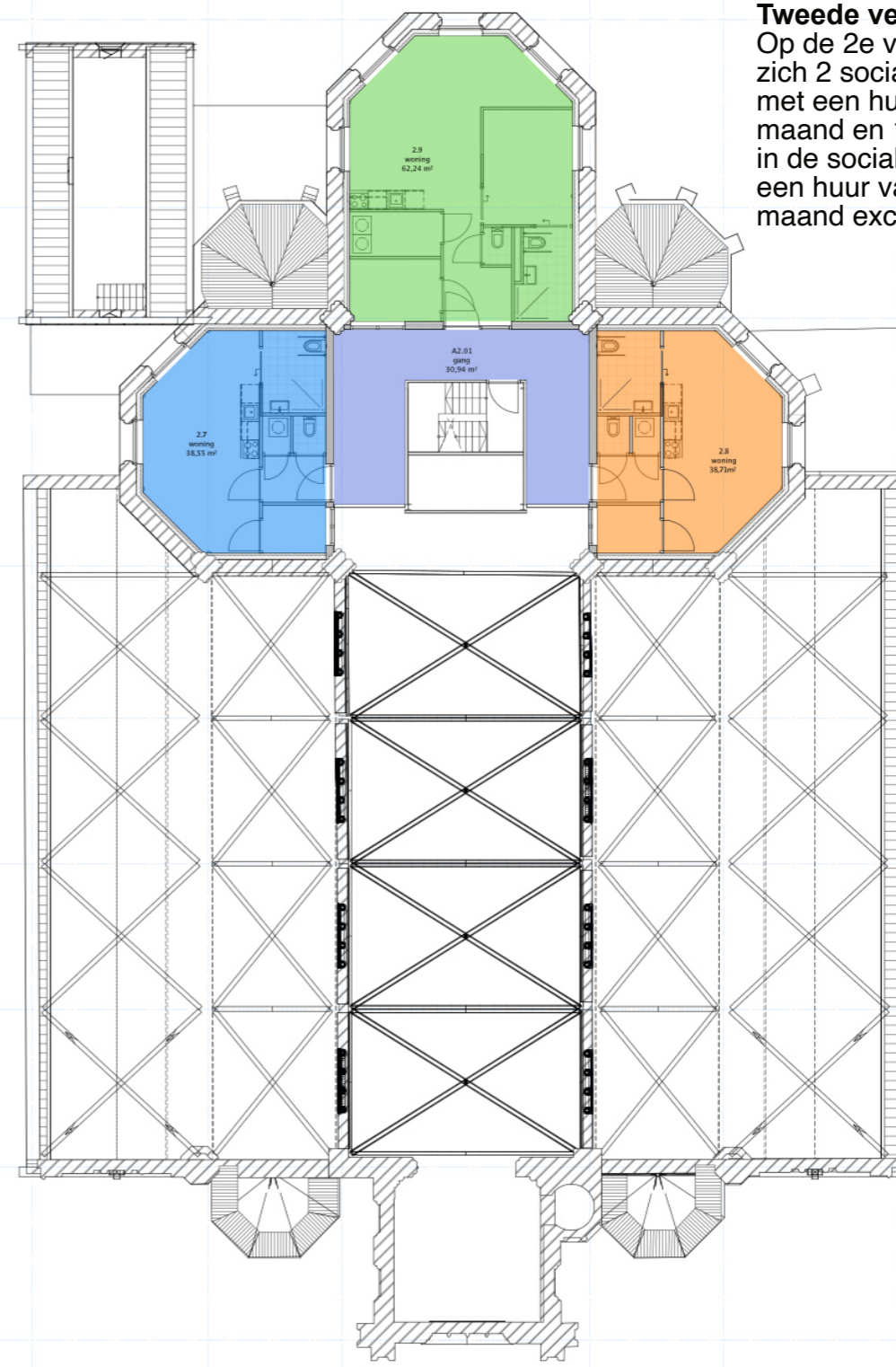


Verdieping 1



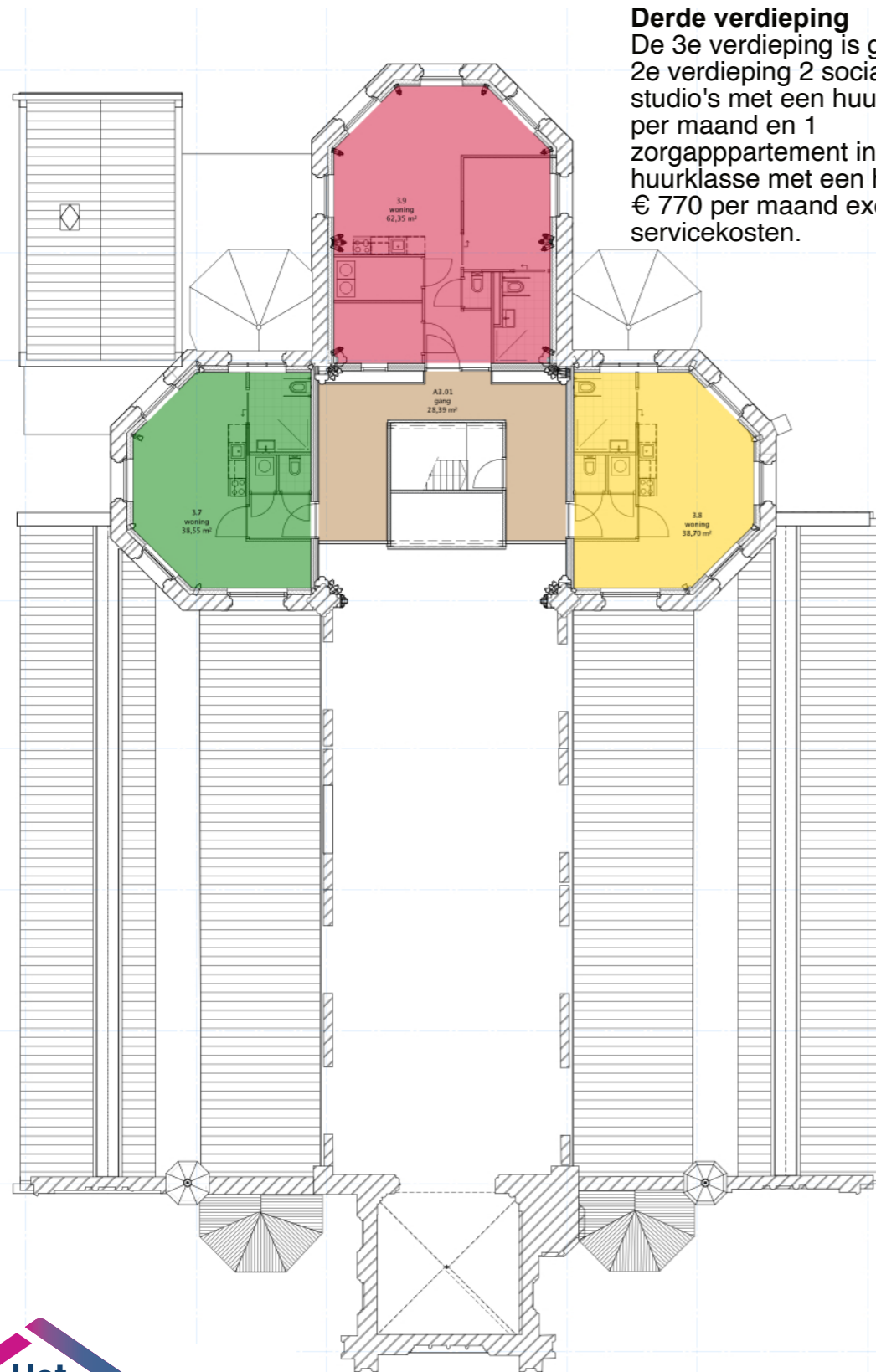
Eerste verdieping
Op de eerste verdieping bevinden zich 4 midden huur zorgappartementen met een huurprijs van € 1.225 per maand en 5 sociale zorgappartementen met een huurprijs van € 765-€ 770 per maand excl. servicekosten.

Verdieping 2



Tweede verdieping
Op de 2e verdieping bevinden zich 2 sociale huur studio's met een huur van € 730 per maand en 1 zorgappartement in de sociale huurklasse met een huur van € 770 per maand excl. servicekosten.

Verdieping 3



Derde verdieping
De 3e verdieping is gelijk aan de 2e verdieping 2 sociale huur studio's met een huur van € 730 per maand en 1 zorgappartement in de sociale huurklasse met een huur van € 770 per maand excl. servicekosten.

Optionele services en diensten



Naast de zorgverlening vanuit uw PGB kunt u op maat en naar eigen behoefte gebruik maken van optionele services en diensten zoals;

- Maaltijdvoorziening
- Was- en strijkservice
- Dagbeleving
- Deelnemen aan bijzondere activiteiten
- Extra schoonmaak



Roger en Esther de Coster
Kapelstraat 31
5741 CB Beek en Donk

T Esther: 06 11 13 89 44
T Roger: 06 53 24 23 46
E: beekendonk@hetanderewonen.nl
www.hetanderewonenbeekendonk.nl